

Inclusion d'image

phystool distingue deux types d'images :

1. Celles qui sont créées en L^AT_EX et gérées par phystool
2. et celles qui sont simplement inclues par `\includegraphics`.

Dans les deux cas, il est nécessaire que phystool connaisse le chemin de ces fichiers. Cela se fait au travers de la commandes :

```
\graphicspath{{\c_pdb_path_tl}, {\c_pdb_path_tl figures}}
```

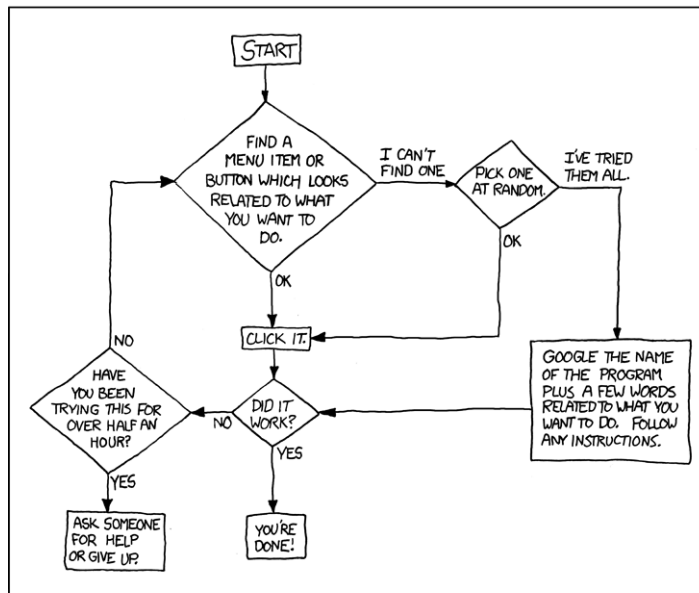
Le premier chemin est celui de la base de donnée car la constante `\c_pdb_path_tl` a été définie au travers de l'appel de `\PdbSetDBPath`. Le deuxième chemin est celui du sous-répertoire `figures` contenant les différentes images.

Grâce à la définition de ces chemins, il est facile d'inclure ces deux types d'image :

```
\includegraphics[scale=0.4]{tech_support_cheat_sheet.png}  
\PdbTikz{01cdfb94-e20e-446c-91df-12eacc7ab474}
```

DEAR VARIOUS PARENTS, GRANDPARENTS, CO-WORKERS,
AND OTHER "NOT COMPUTER PEOPLE:"

WE DON'T MAGICALLY KNOW HOW TO DO EVERYTHING IN EVERY
PROGRAM. WHEN WE HELP YOU, WE'RE USUALLY JUST DOING THIS:



PLEASE PRINT THIS FLOWCHART OUT AND TAPE IT NEAR YOUR SCREEN.
CONGRATULATIONS; YOU'RE NOW THE LOCAL COMPUTER EXPERT!